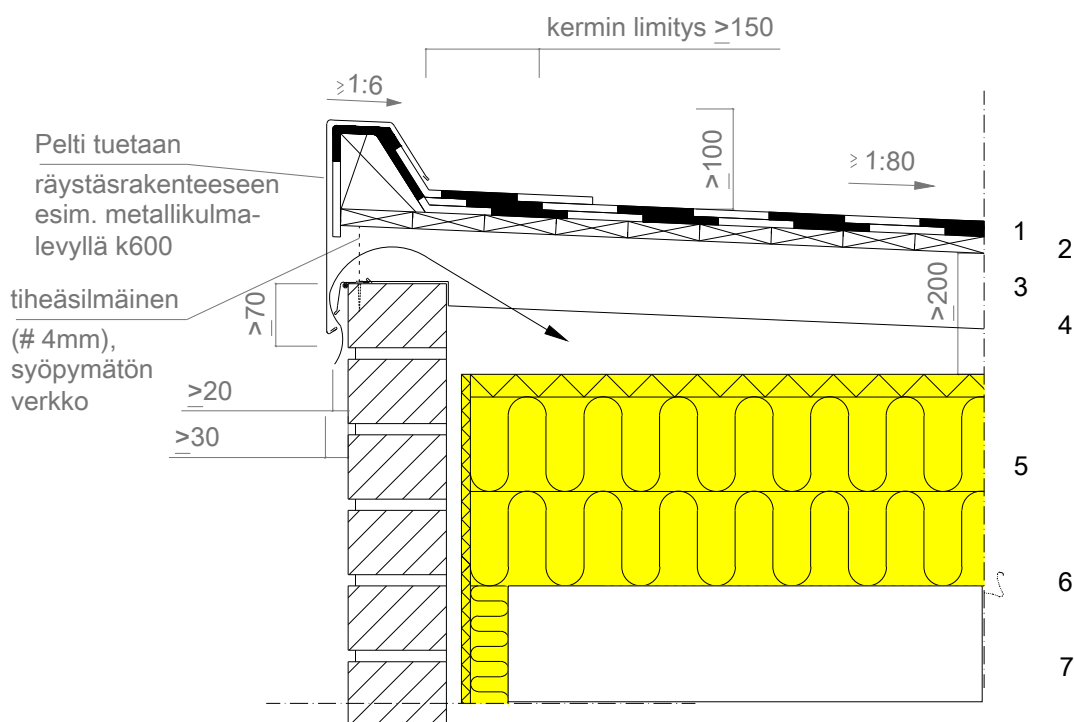


Suunnittelija	Sisältö Loivat bitumikermikatot Lauta-alusta, tuulettuva rakenne Kapea räystääs		YP-DET700	
Rakennuskohde	Työnumero	Katteen paloluokka B _{ROOF(t2)}	Tekijä	Pvm
	Katon kaltevuus ≥1:80	Vedeneristysluokka VE80	Muutos	Muutospvm

MK 1:10



Rakenne ylhäältä alaspäin:

1. Pintakermi TL 2: Kerabit 5000 Top (TL 2, K-PS 170/5000 hits.) / Kerabit 5100 T (TL 2, K-PS 170/5000 hits.)
+ Aluskermi TL 2: Kerabit 3000 U (TL 2, K-MS 170/3000) / Kerabit 3300 UTL (TL 2, K-TMS 170/3300)
2. Ponttilaudoitus tai soveltuva rakennuslevyalusta rakennuslevyalusta, esim. Kerabit OSB Kattolevy, paksuus rakennesuunnitelman mukaan
3. Kattokannattajat rakennesuunnitelmien mukaan
4. Tuuletettu ilmatila rakennesuunnitelmien mukaan
5. Lämmöneriste rakennesuunnitelmien mukaan
6. Ilman- ja höyrynsulku rakennesuunnitelmien mukaan
7. Kantava rakenne rakennesuunnitelman mukaan

Räystäsrakenteen on estettävä tuulen seinän pintaa pitkin kuljettaman veden ja lumen pääsy rakenteisiin (myrskypeltti ja tiivistys sekä tiheäsilmäinen verkko). Vedeneristykseen on ulotuttava räystäään päällä niin ulos, että veden pääsy katto- ja seinärakenteisiin estyy. Räystäällä olevat tuuletusraot mitoitetaan tapauskohtaisesti. Räystäspeltti kiinnitetään niin, ettei pellin reuna painu kermiin. Jos otsapellin reuna on >100 mm ulokkeena, lista tuetaan esim. metallilevyllä. Räystäspellin tulee olla sisäänpäin kallistettu. Seinärakenteen tuuletusuria ei saa tukkia höyrynsululla.

Asennuksessa ja suunnitelmissa tulee noudattaa Kattoliiton Toimivat Katot -kirjan ohjeita. Työskentely vaatii voimassa olevan määräysten mukaisen tulityökortin ja tulityöluvan

22.10.2021 Nordic Waterproofing Oy

Piirros on ohjeellinen. Sen soveltuvuudesta rakennuskohteeseen vastaa suunnittelija.

 Kerabit®