

System Platon



Koneellisesti ilmastoitu lattia

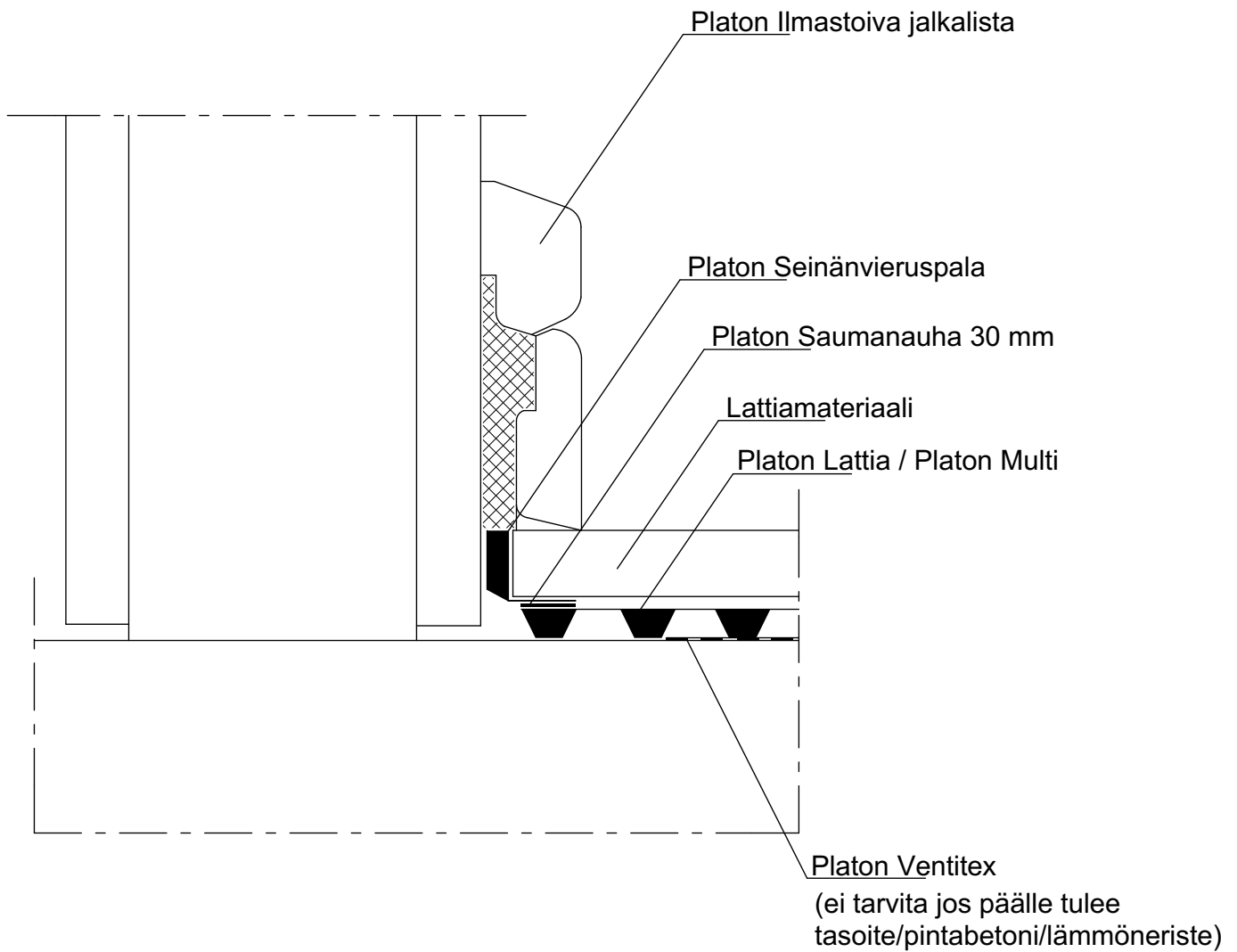
Ulkoseinien ilmavuotojen estäminen
Platon Tiivistysteipillä

9/2016

Maahantuoja: © Nordic Waterproofing Oy

Piirros on ohjeellinen. Sen soveltuvuudesta
rakennuskohteeseen vastaa suunnittelija.

A:1



System Platon



Koneellisesti ilmastoitu lattia

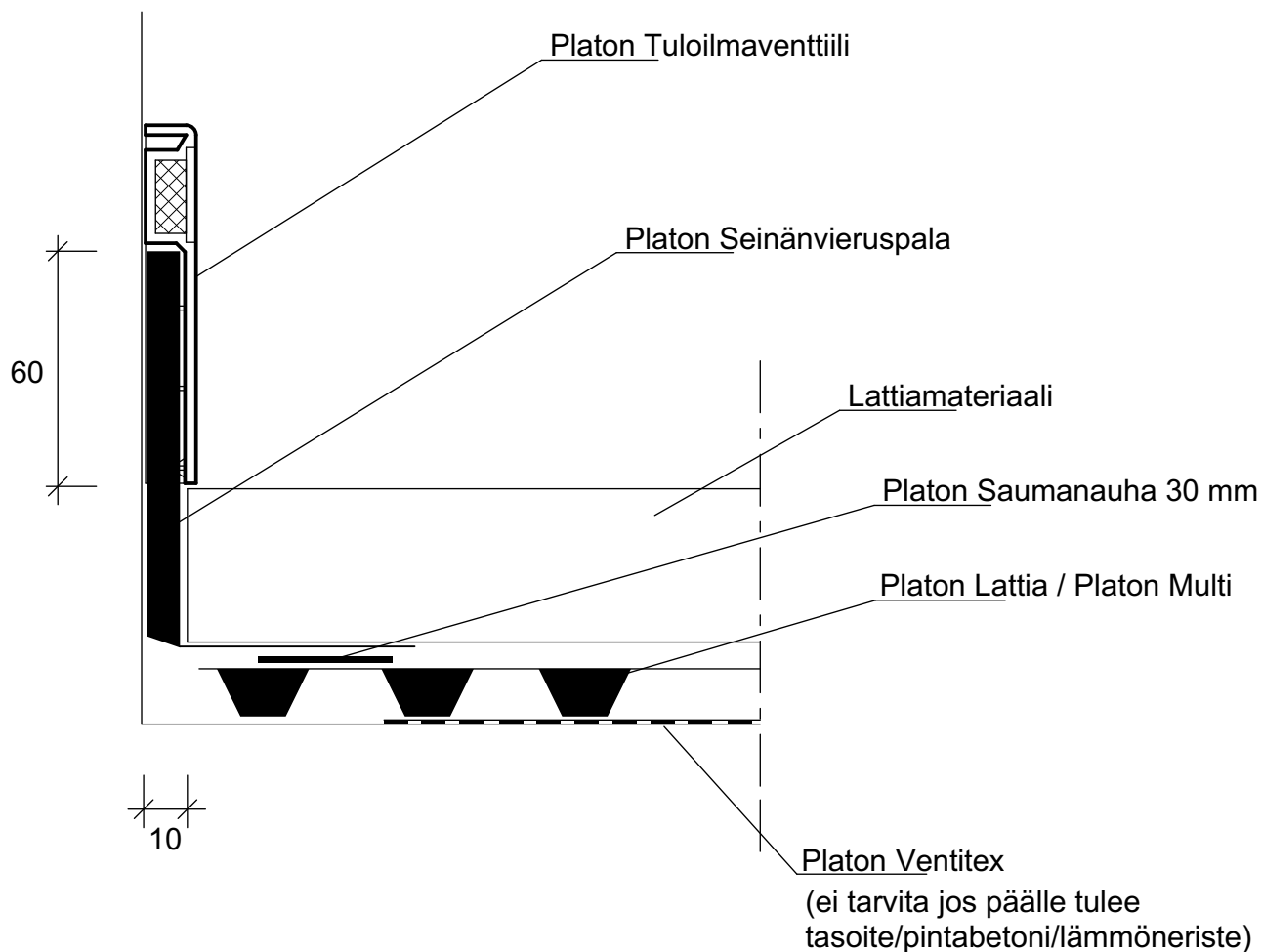
Korvausilman sisäänotto

9/2016

Maahantuoja: © Nordic Waterproofing Oy

Piirros on ohjeellinen. Sen soveltuvuudesta rakennuskohteeseen vastaa suunnittelija.

A:2



System Platon



Koneellisesti ilmastoitu lattia

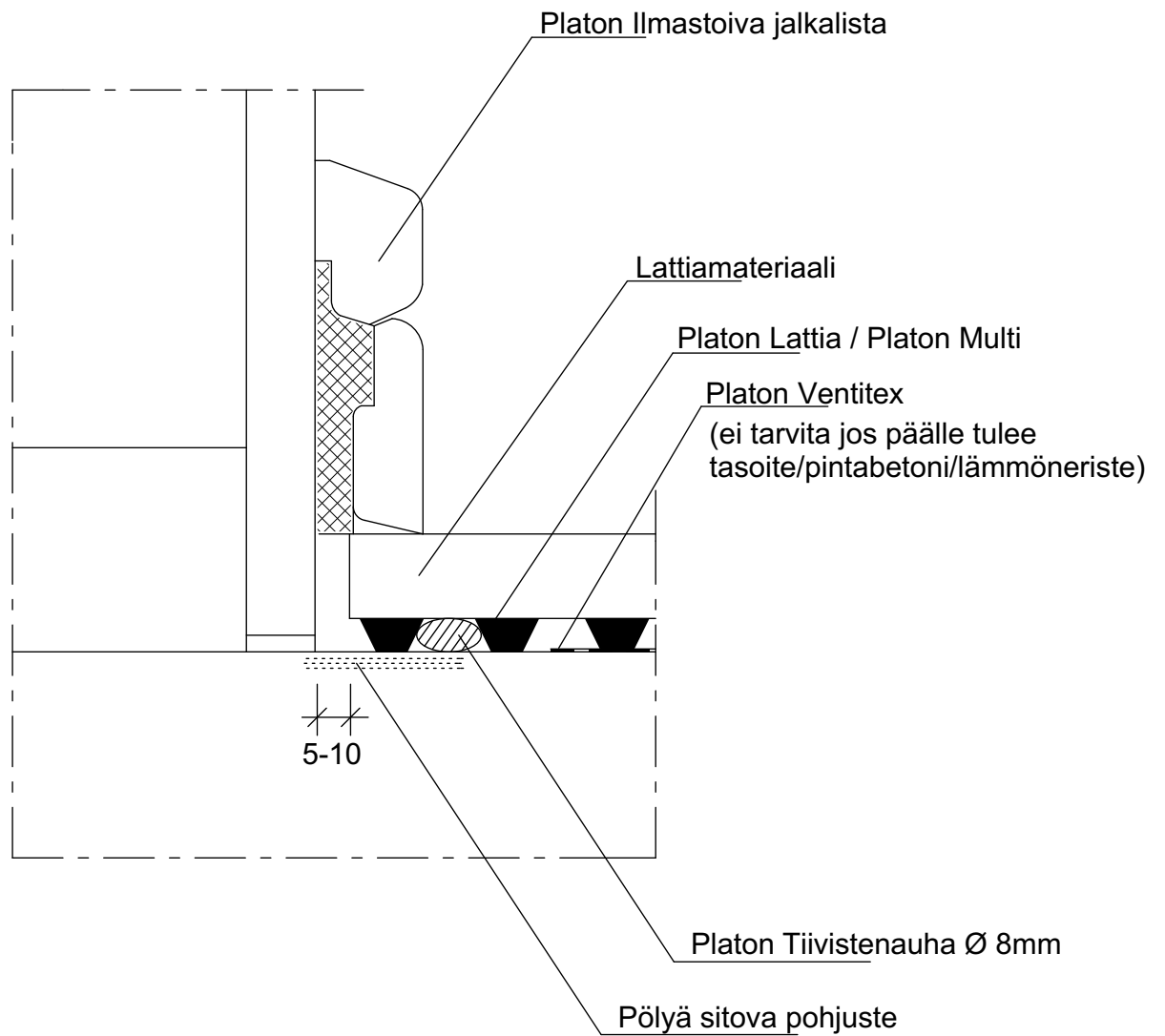
Korvausilman sisäänotto
Platon Tuloilmaventtiilillä

9/2016

Maahantuoja: © Nordic Waterproofing Oy

Piirros on ohjeellinen. Sen soveltuvuudesta
rakennuskohteeseen vastaa suunnittelija.

A:3



System Platon



Koneellisesti ilmastoitu lattia

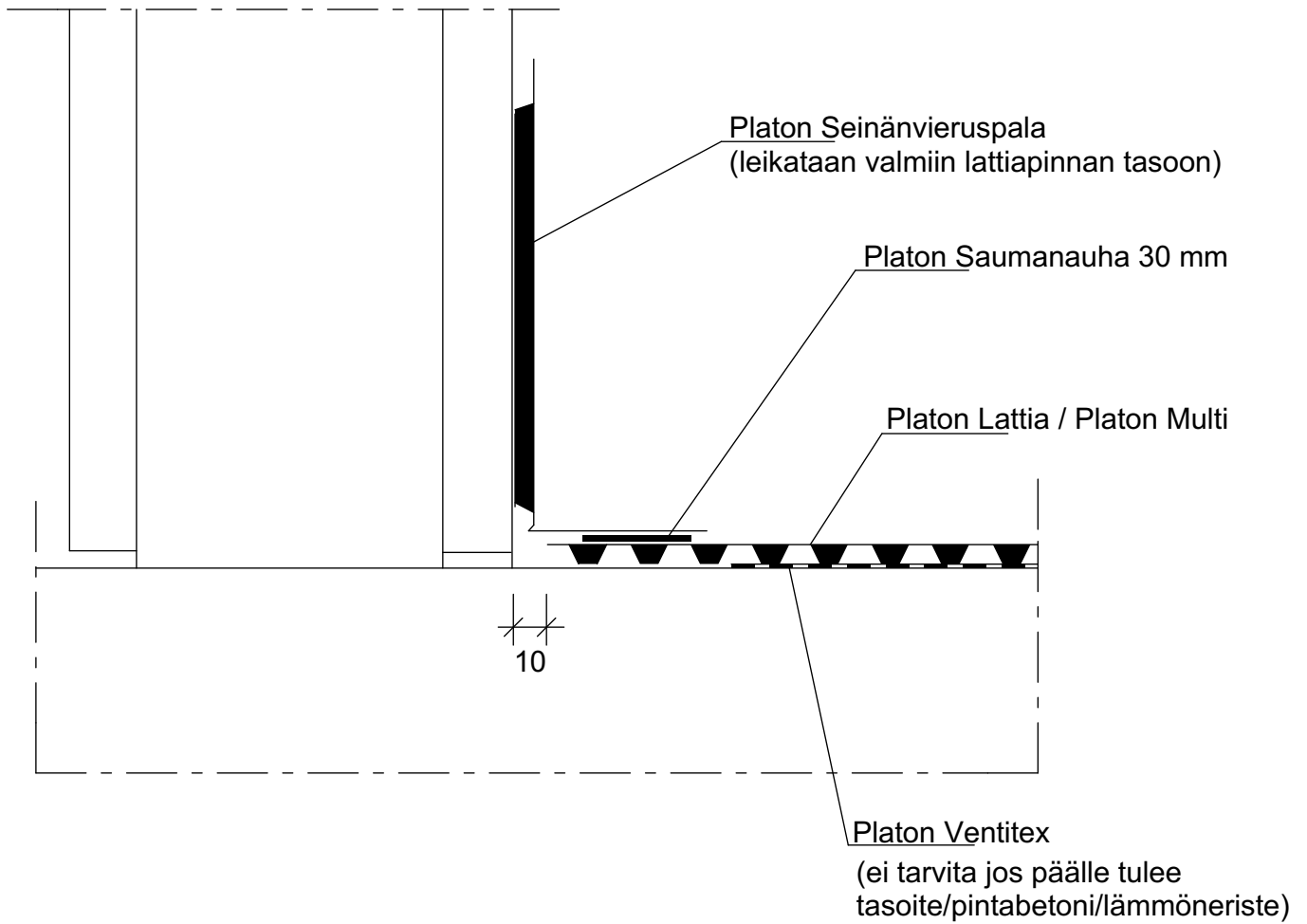
Ilmapalstan tiivistäminen

9/2016

Maahantuojaja: © Nordic Waterproofing Oy

Piirros on ohjeellinen. Sen soveltuvuudesta rakennuskohteeseen vastaa suunnittelija.

A:4



System Platon



Koneellisesti ilmastoitu lattia

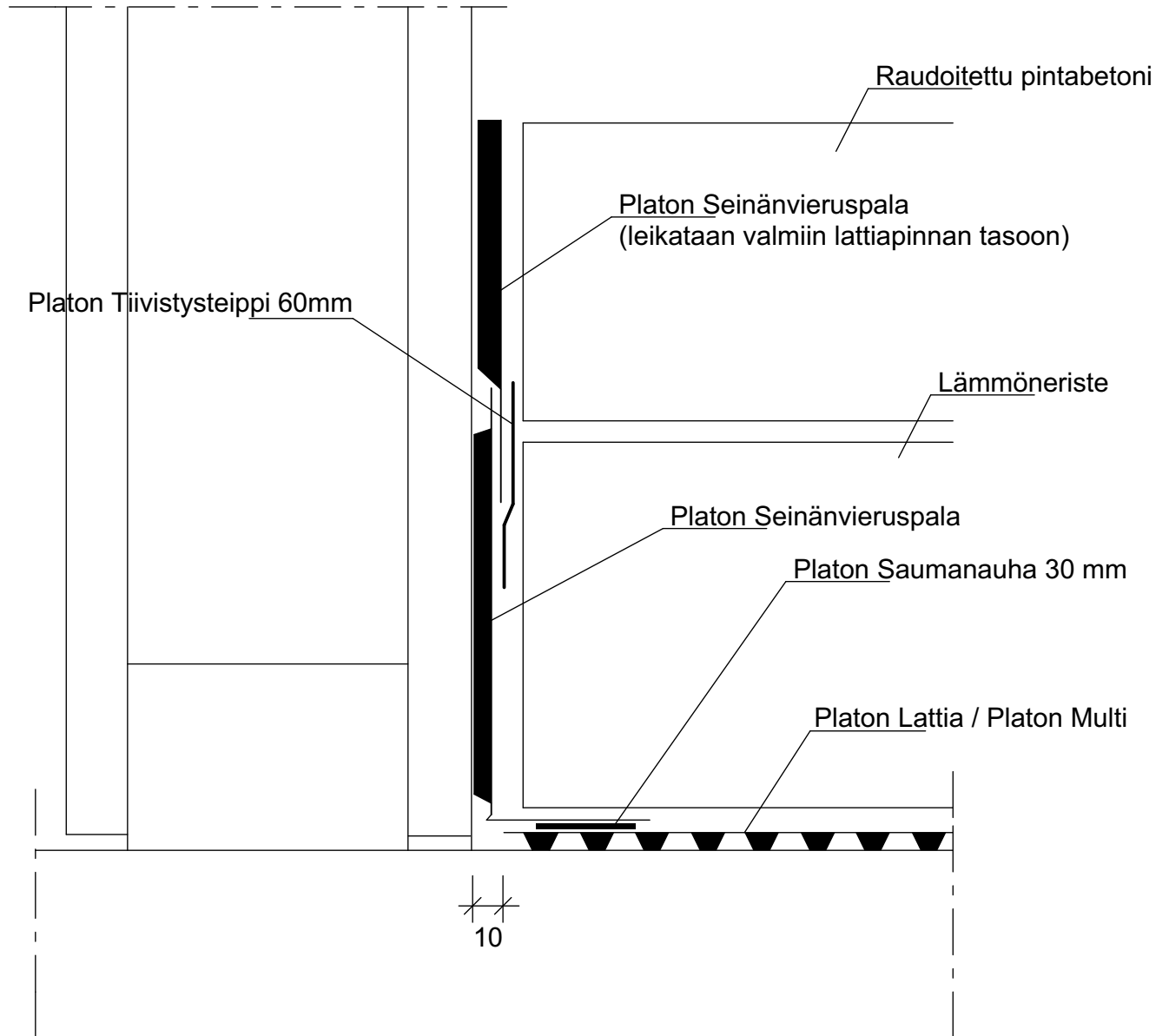
Platon Seinänvieruspala

9/2016

Maahantuoja: © Nordic Waterproofing Oy

Piirros on ohjeellinen. Sen soveltuvuudesta rakennuskohteeseen vastaa suunnittelija.

A:5



System Platon



Koneellisesti ilmastoitu lattia

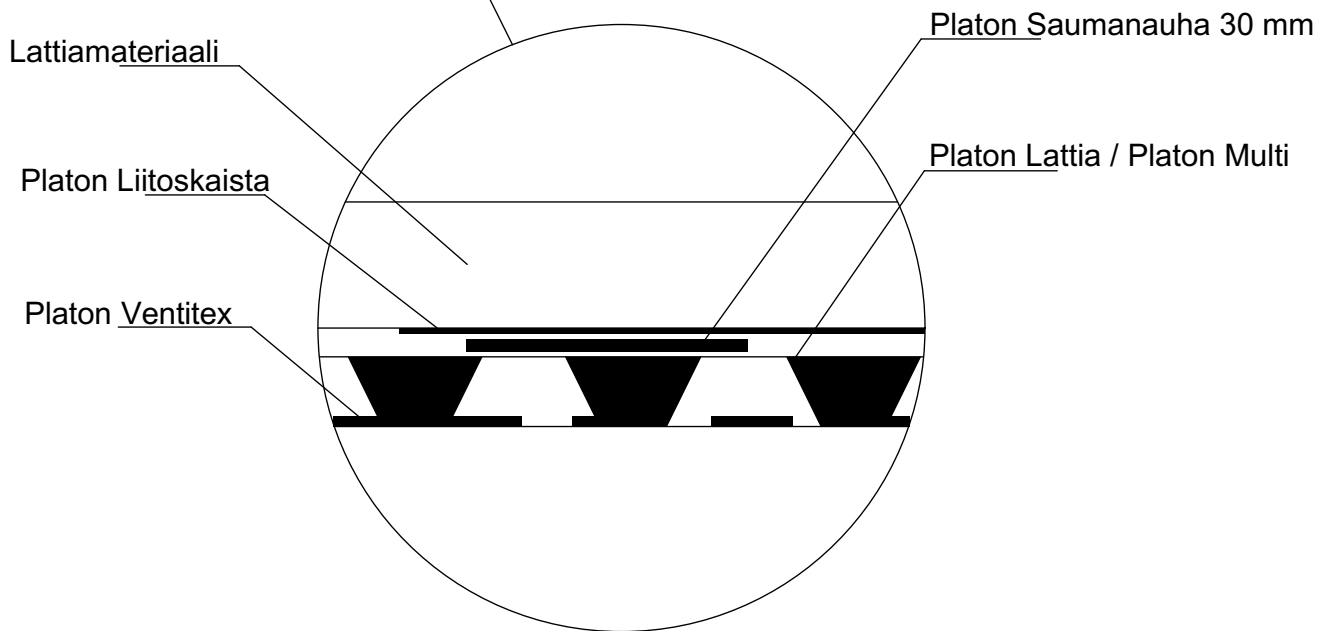
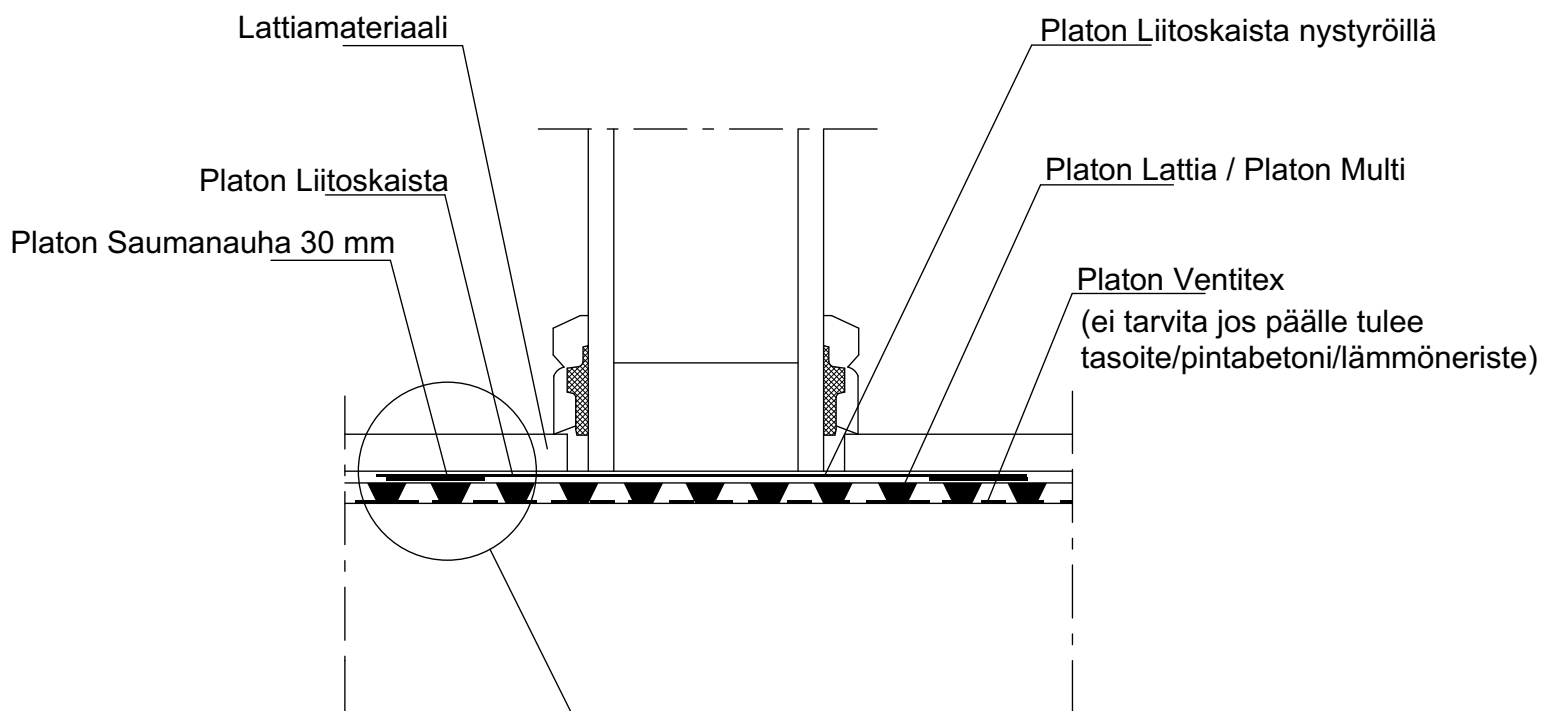
**Korkea rakennuskorkeus,
Platon Seinävieruspalan jatkaminen**

9/2016

Maahantuoja: © Nordic Waterproofing Oy

Piirros on ohjeellinen. Sen soveltuvuudesta rakennuskohteeseen vastaa suunnittelija.

A:6

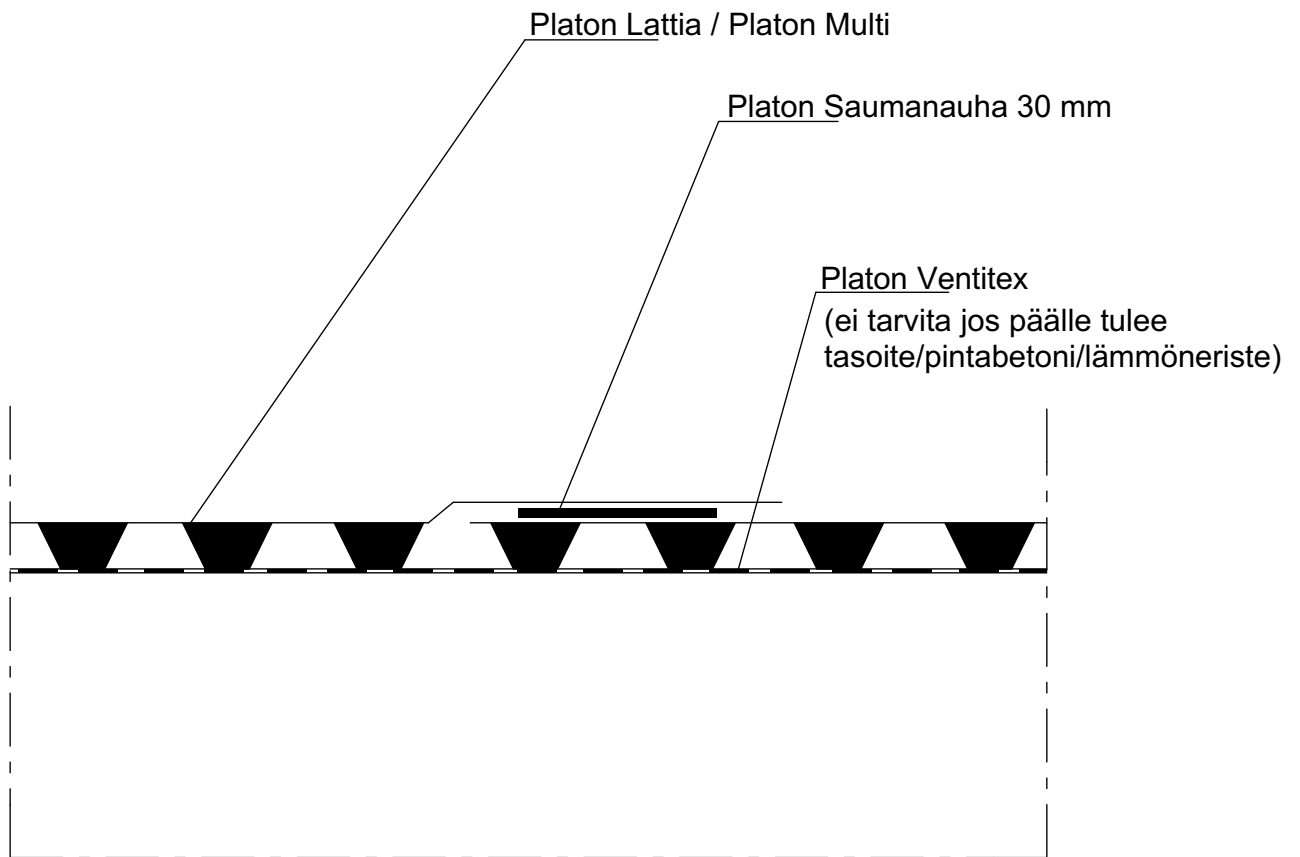


System Platon



Koneellisesti ilmastoitu lattia

Väliseinä
Platon lattijärjestelmän päällä



System Platon



Koneellisesti ilmastoitu lattia

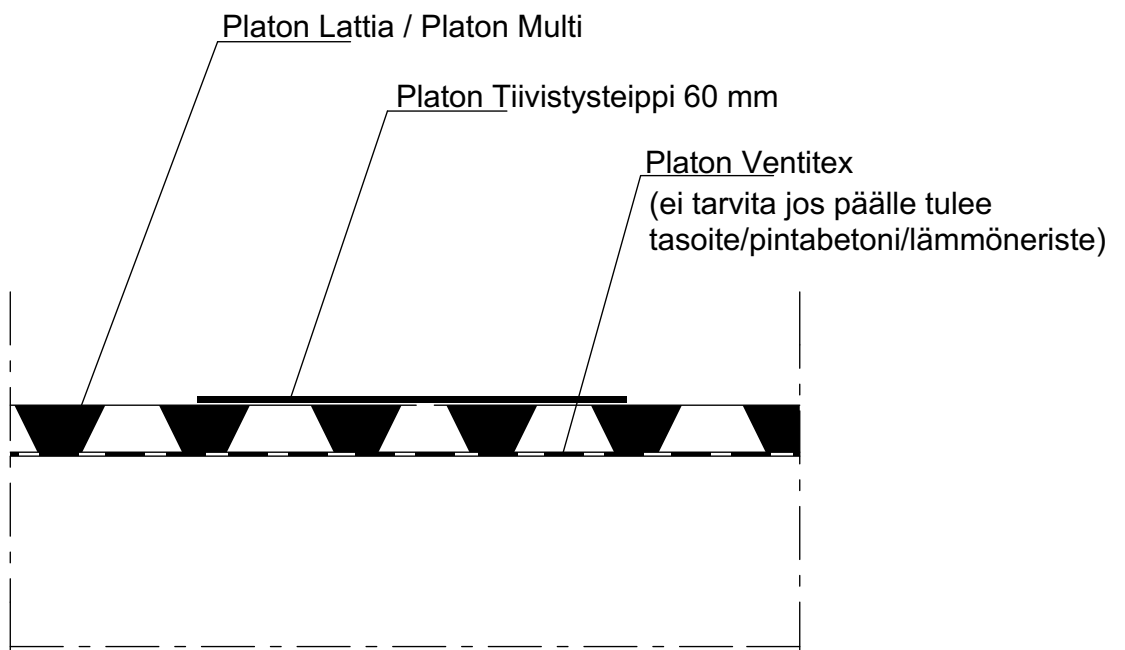
Pitkittäissaumat

9/2016

Maahantuoja: © Nordic Waterproofing Oy

Piirros on ohjeellinen. Sen soveltuvuudesta rakennuskohteeseen vastaa suunnittelija.

A:8



System Platon



Koneellisesti ilmastoitu lattia

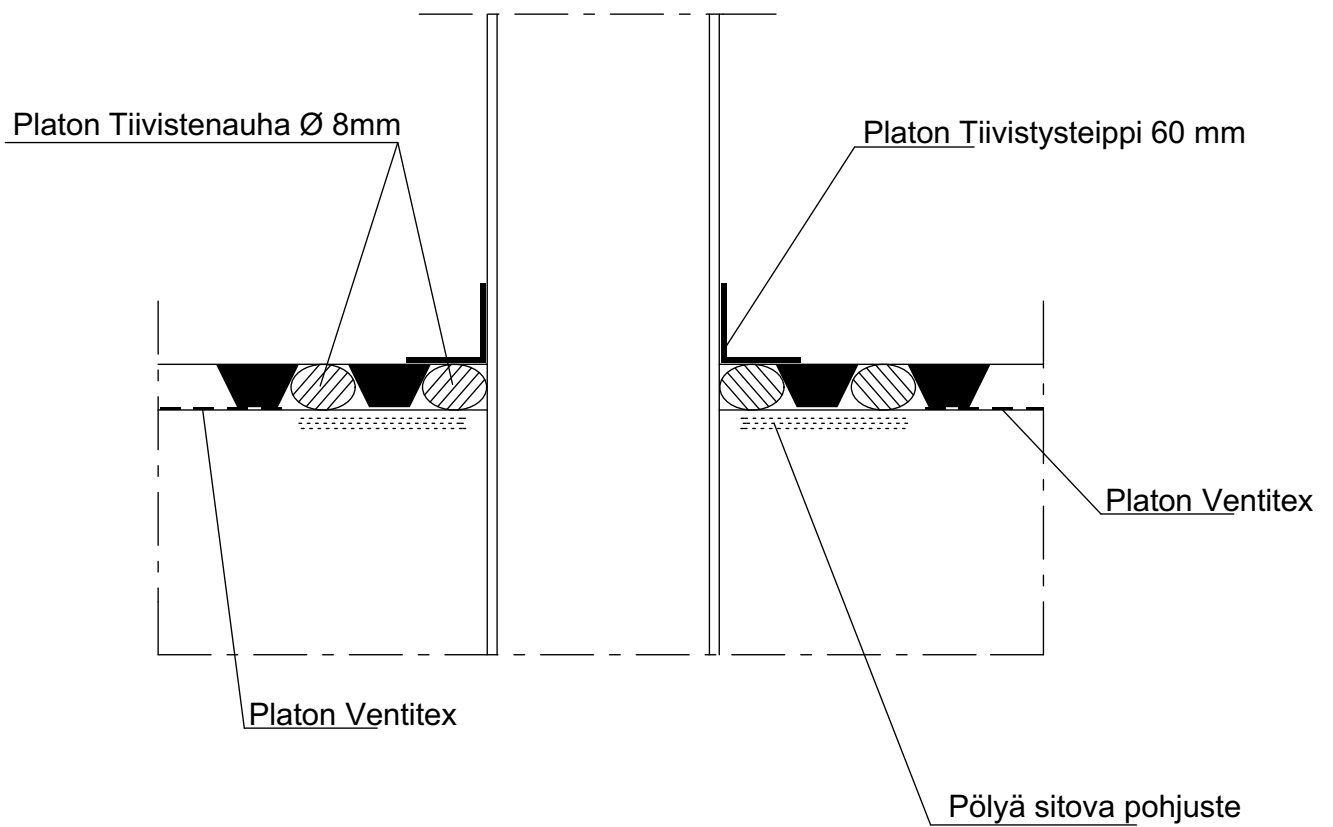
Poikittaissaumat

9/2016

Maahantuoja: © Nordic Waterproofing Oy

Piirros on ohjeellinen. Sen soveltuvuudesta rakennuskohteeseen vastaa suunnittelija.

A:9



System Platon

isola[®]

Koneellisesti ilmastoitu lattia

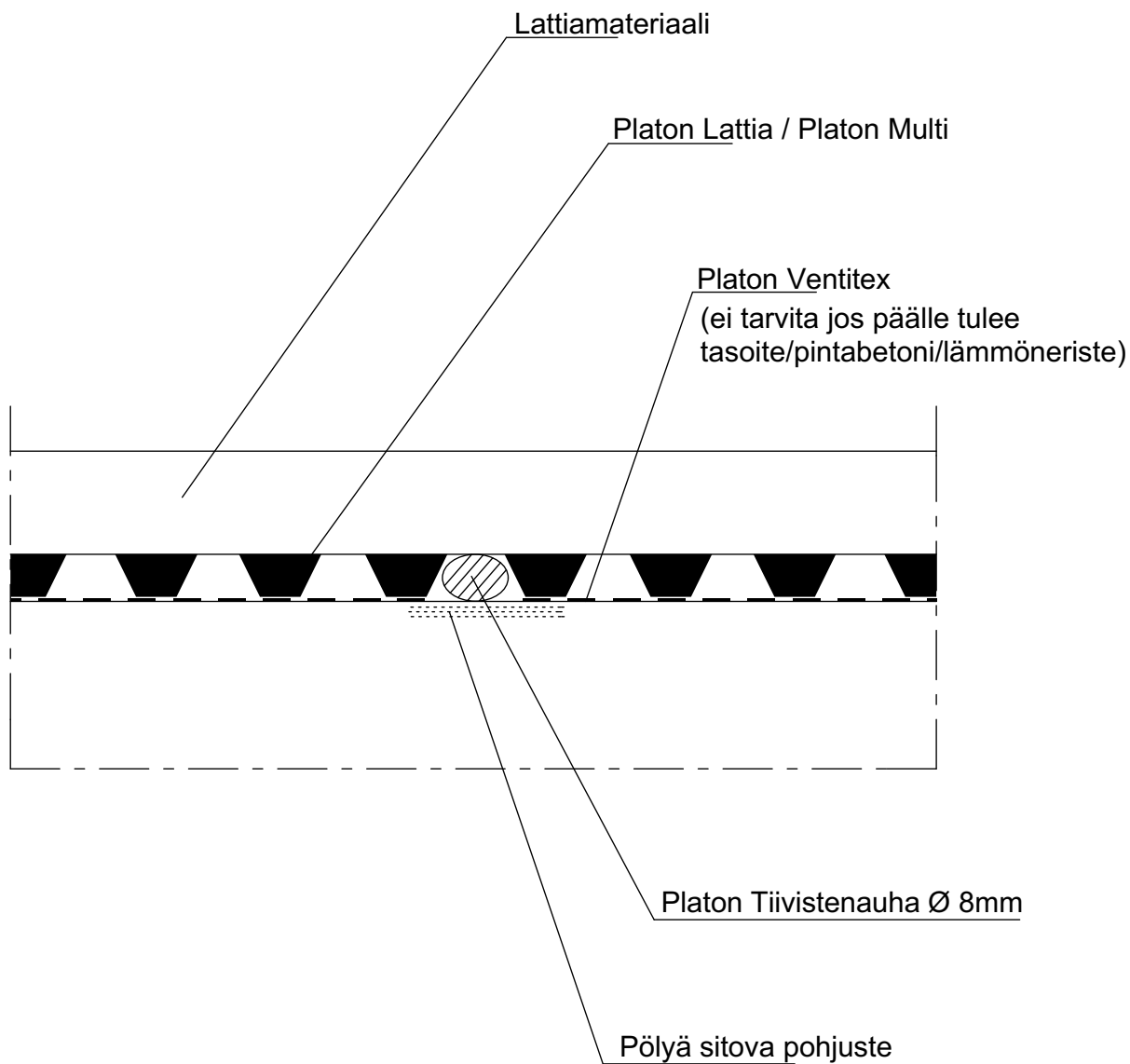
Läpiviennit

9/2016

Maahantuoja: © Nordic Waterproofing Oy

Piirros on ohjeellinen. Sen soveltuvuudesta rakennuskohteeseen vastaa suunnittelija.

A:10



System Platon

isola[®]

Koneellisesti ilmastoitu lattia

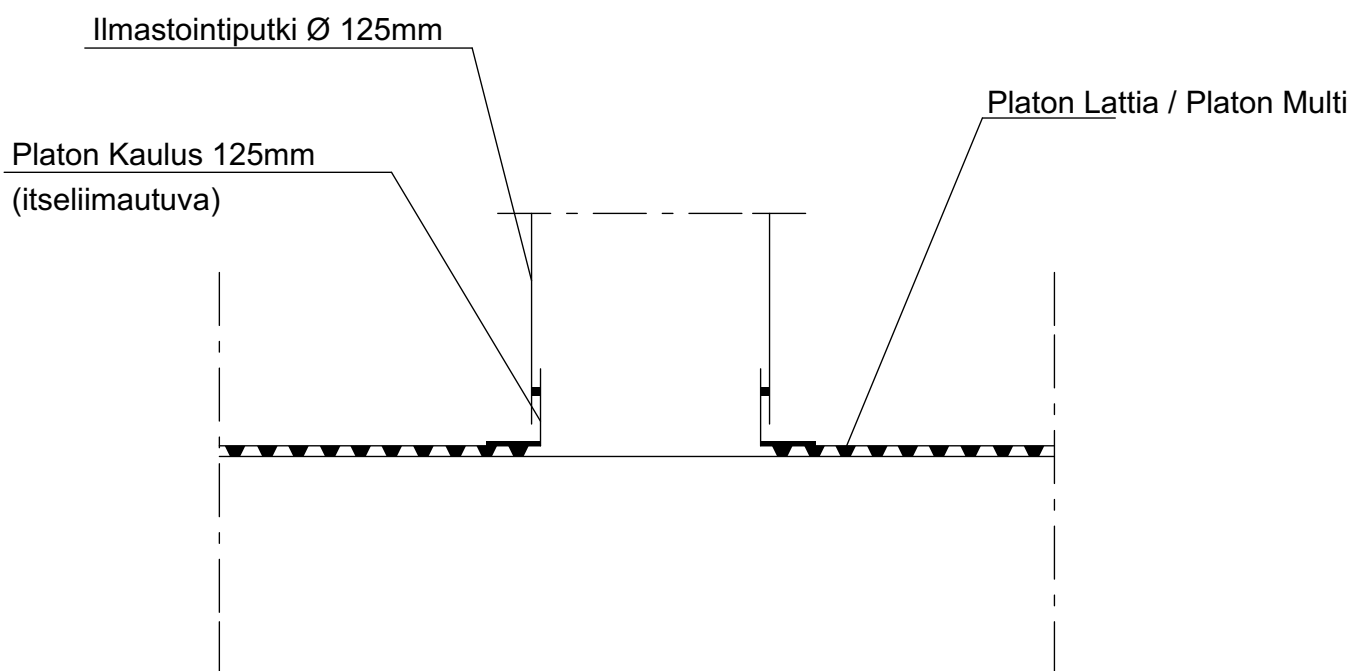
Alueita jakava tiivistys

9/2016

Maahantuojaja: © Nordic Waterproofing Oy

Piirros on ohjeellinen. Sen soveltuvuudesta rakennuskohteeseen vastaa suunnittelija.

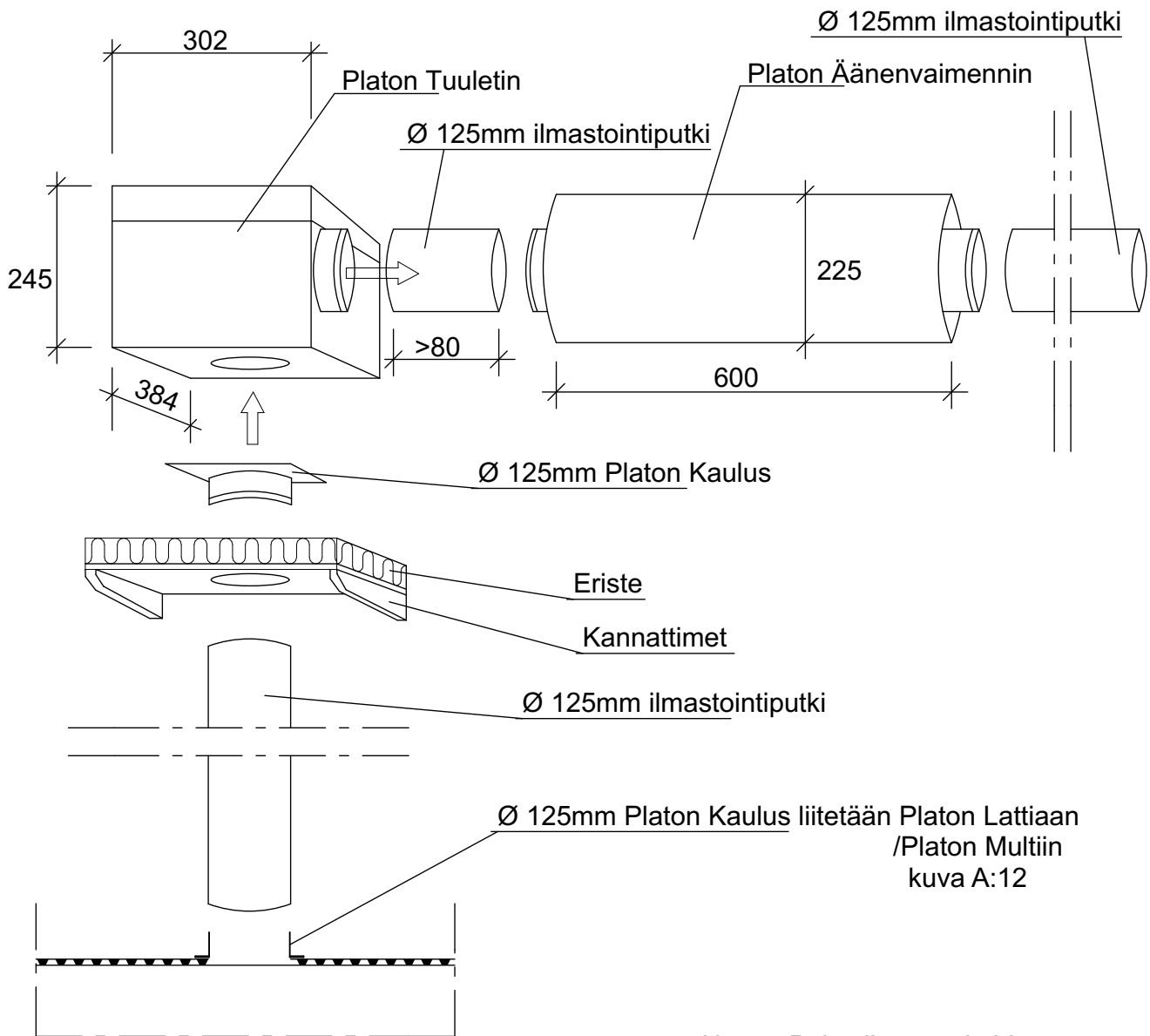
A:11



System Platon 

Koneellisesti ilmastoitu lattia

Liittäminen ilmastointijärjestelmään



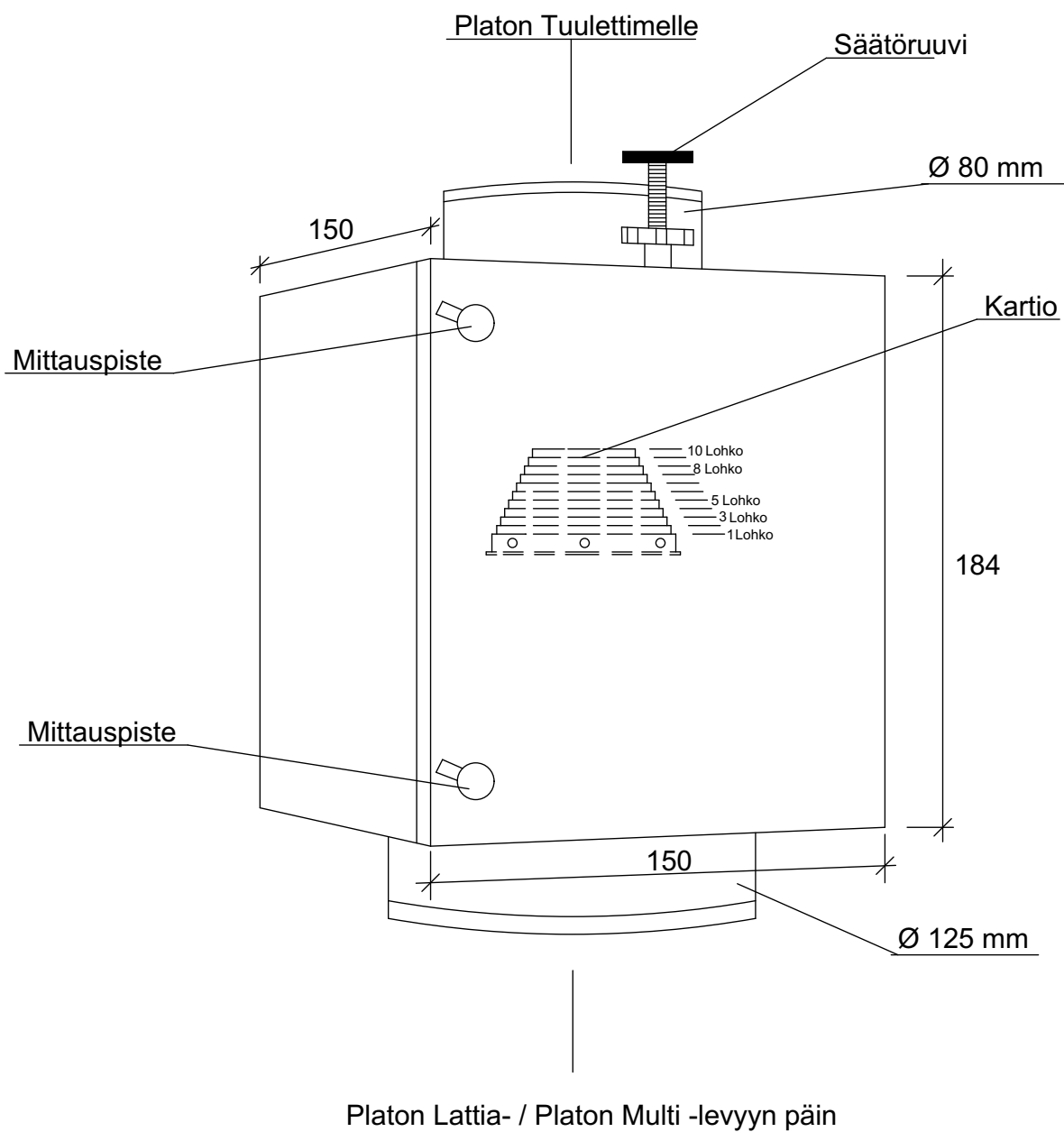
Huom. Poistoilman voi ohjata katon tai seinän läpi

System Platon

isola[®]

Koneellisesti ilmastoitu lattia

Liittäminen Platon Tuulettiimeen



System Platon



Koneellisesti ilmastoitu lattia

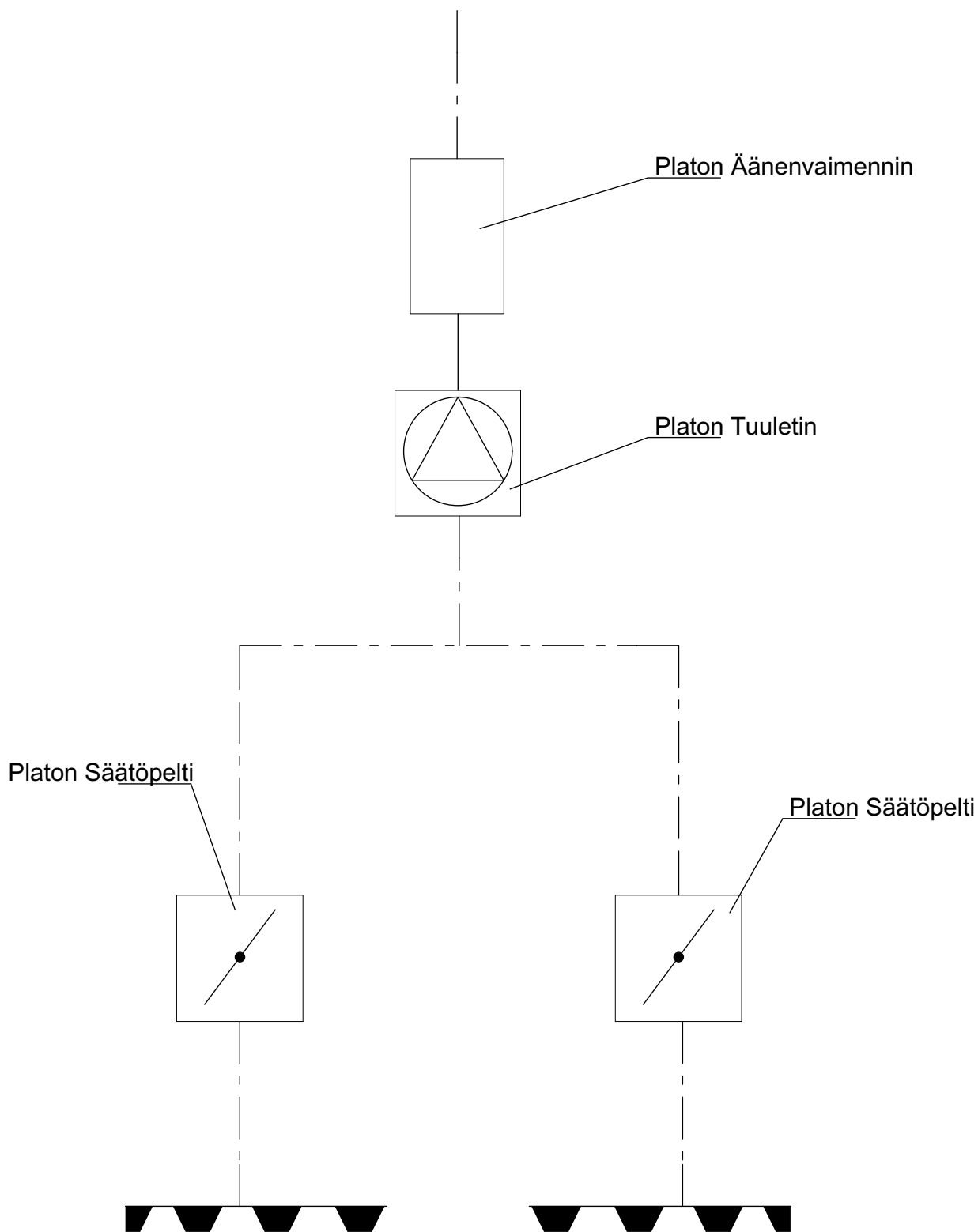
Platon Säätopelti

9/2016

Maahantuoja: © Nordic Waterproofing Oy

Piirros on ohjeellinen. Sen soveltuvuudesta rakennuskohteeseen vastaa suunnittelija.

A:14

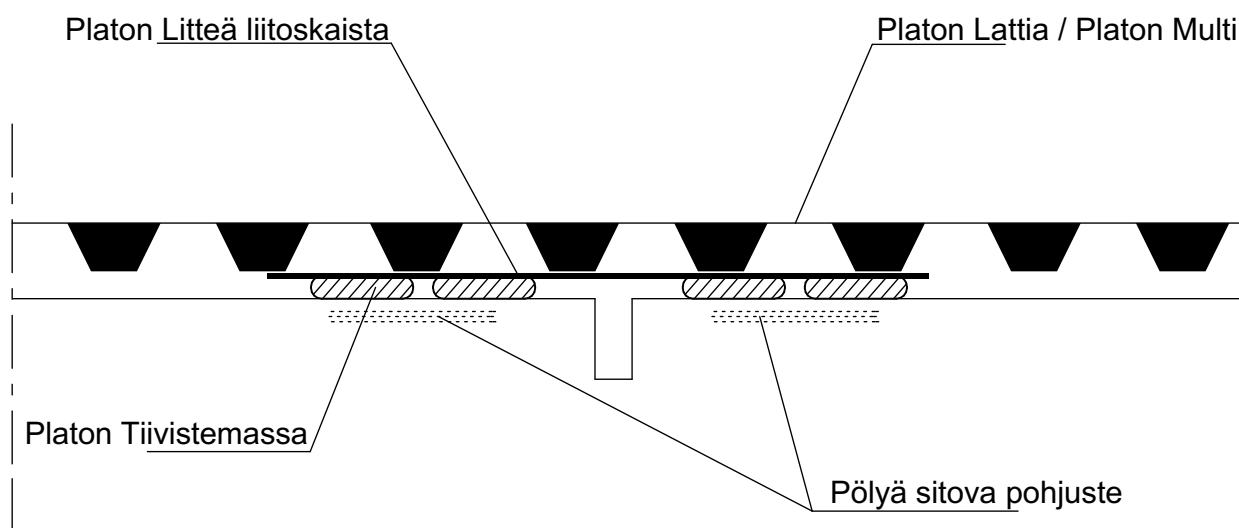


System Platon



Koneellisesti ilmastoitu lattia

Platon Säätöpelti



System Platon



Koneellisesti ilmastoitu lattia

Liikuntasauva

9/2016

Maahantuoja: © Nordic Waterproofing Oy

Piirros on ohjeellinen. Sen soveltuvuudesta rakennuskohteeseen vastaa suunnittelija.

A:16