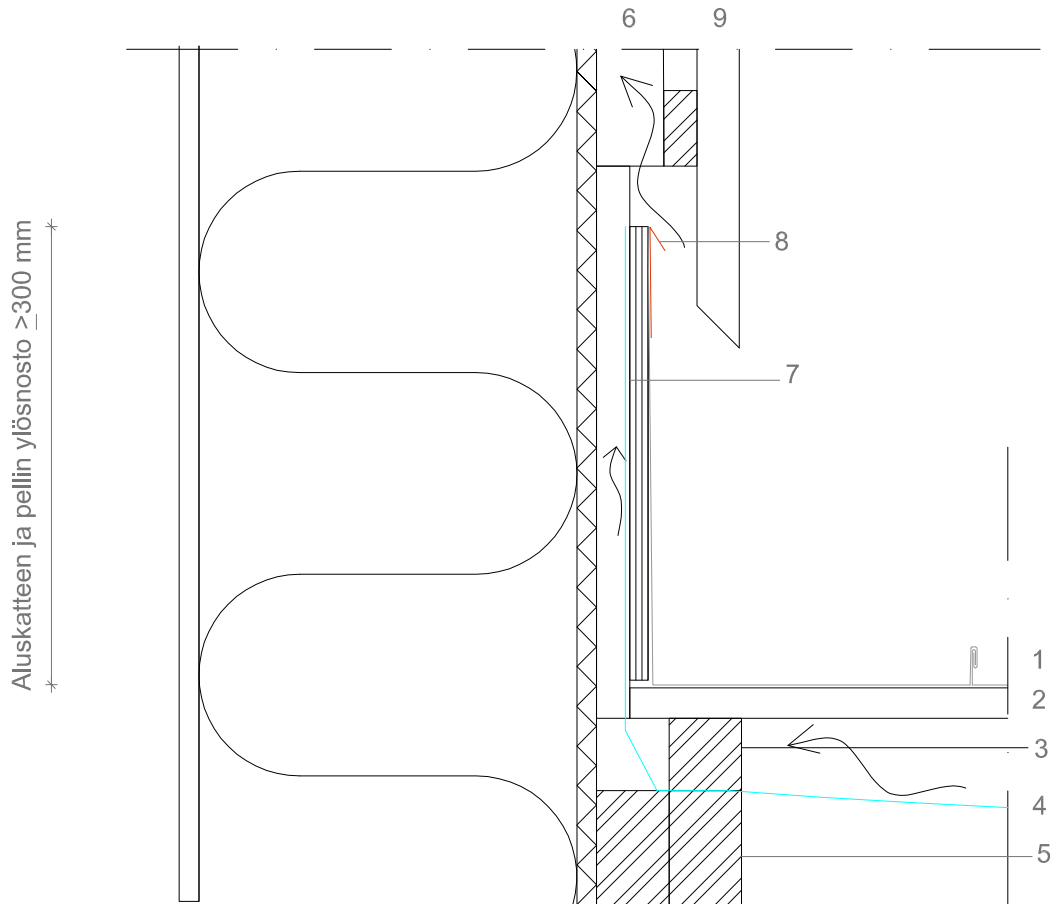


Suunnittelija	Sisältö Konesaumapeltikatot, Liittyminen pystypinnalle		YP-DET610	
Rakennuskohde	Työnumero	Katteen paloluokka B _{ROOF(t2)}	Tekijä	Pvm
	Katon kaltevuus ≥ 1:7	Vedeneristysluokka	Muutos	Muutospvm

MK 1:5



Rakenne:

1. Konesaumattu teräspeltikate, 2-kertaisin tiivistemassalla tiivistetyin saumoin
2. Ruoteet
3. Tuuletusrimat vähintään 50 x 50 mm
4. Vapaasti asennettava aluskate (suositus diffuusioavoin aluskate, esim. Kerabit Super, AKV 1)
5. Kattokannattajat
6. Seinän tuuletusrako
7. Vaneri 12 mm
8. Myrskylista tai vastapokkaus rivipelistä
9. Seinän ulkoverhous

Työohje:

- Aluskatteen ja pellin ylösnosto vähintään 300 mm
- Vanerin tulee olla säänkestävää
- Kiinnitys lapepellin yläpäästä k 400
- Ruoteet ja kattokannattajat rakennesuunnitelman mukaan

Erikoismaininnat:

- Seinän tuulettumisen varmistamiseksi on seinän alareunan ja pellin väliin jätettävä vähintään 20 mm ilmarako.
- Myrskylista tulee asentaa tuiskulumen ja tuulen nostattaman veden tuuletusrakoon nousun estämiseksi.

1.6.2014 KerabitPro Oy

Piirros on ohjeellinen. Sen soveltuvuudesta rakennuskohteeseen vastaa suunnittelija.