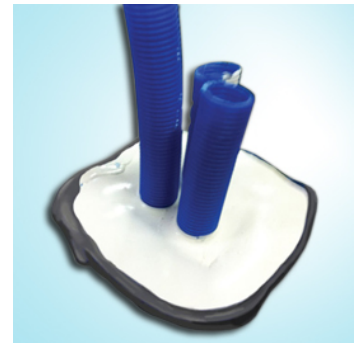


Isola Radon Tiivistysmassa

Päivitetty 13.9.2019 Tulostettu 18.9.2019

Yksikomponenttinen ja itsestään leviävä Isola Radon Tiivistysmassaa käytetään lattiassa olevin isojen läpivientien tiivistämiseen.

Tiivistemassa on pakattu 2,5 litran korkilliseen muoviasiaan. Massa tarttuu teräkseen, alumiiniin, betoniin, puuhun, muoviin ym. Isola Radon Tiivistysmassan alin käyttölämpötila on -10 °C. Kylmällä säällä kuivumisaika pitenee. Lämpötilan ollessa 21 °C ja suhteellisen kosteuden 60 % massa kuivuu noin 3 mm vuorokaudessa.



Tekniset tiedot

Valmistaja / Valmistuttaja	Isola AS, Norja
Alkuperämaa	Saksa
Käyttölämpötila	alin käyttölämpötila on -10 °C
Astiakoko	2,5 l
Pakkauksia / lava	250
Paino / pakkaus	3,7 kg
Paino / lava	960 kg

Lisätiedot

Tiivistysmassa kaadetaan lattiassa olevaan reikään läpivientien ympärille. Täytettävä alue voidaan rajata Platon Tiivistemassalla tai Platon Tiivistenuhalla. Jos lattiassa oleva reikä on syvä, voidaan se esitäyttää hiekalla tai tiivistysvaahdolla, jolloin voidaan estää tiivistysmassan valuminen maaperään. Radon Tiivistysmassan minimikerrospaksuus on 5 mm.

Muistilista

→ Platon Tiivistemassa läpivientien rajaamiseen