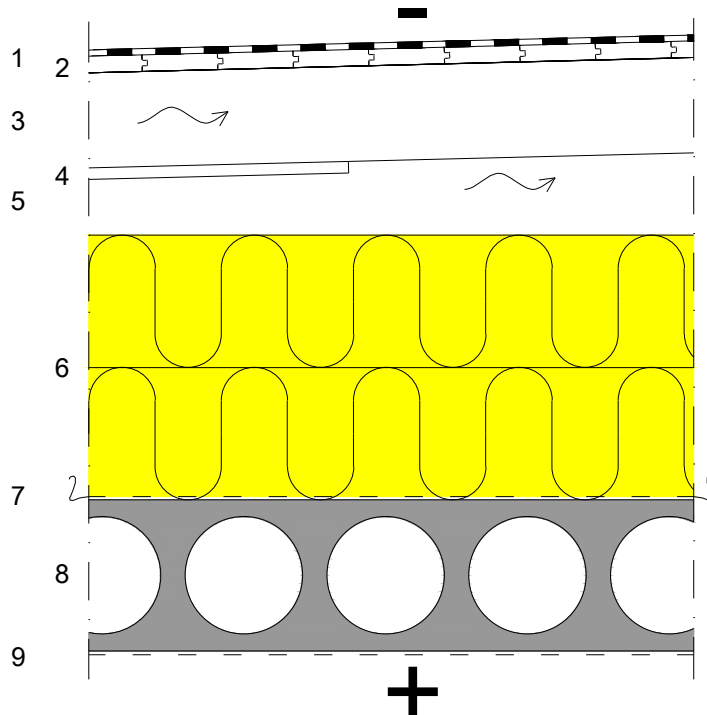


Suunnittelija	Sisältö Loivat bitumikermikatot, 2-kerroskate, Tuuletettu rakenne, Lauta-alusta		YP-701	
Rakennuskohde	Työnumero	Katteen paloluokka B_{ROOF}(t2)	Tekijä	Pvm
	Katon kaltevuus ≥1:40	Vedeneristysluokka VE40	Muutos	Muutospvm

MK 1:10



Rakenne ylhäältä alaspäin:

1. Pintakermi TL 2: Kerabit 5000 Top (TL 2, K-PS 170/5000 hits.) / Kerabit 5100 T (TL 2, K-PS 170/5000 hits.)
+ Aluskermi TL 2: Kerabit 3000 U (TL 2, K-MS 170/3000) / Kerabit 3300 UTL (TL 2, K-TMS 170/3300) / Kerabit 3200 UTL Fleece (TL 2, K-TMS 170/3200)
2. Ponttilauta-alusta tai soveltuva rakennuslevyalusta, esim. Kerabit OSB-kattolevy, paksuus rakennesuunnitelmien mukaan
3. Kattokannattajat rakennesuunnitelmien mukaan
4. Reuna-alueilla kattokannattajan yläpaarteen alapinnassa tuulenojain n. 1,2 m ulkoseinältä
5. Tuuletettu ilmatila rakennesuunnitelmien mukaan (>100 mm / 200 mm, kattokaltevuudesta riippuen)
6. Lämmöneriste rakennesuunnitelman mukaan
7. Höyrysulku, esim. Kerabit 3000 U (BH 1, TL 2, K-MS 170/3000) / Kerabit 3300 UTL (BH 1, TL 2, K-TMS 170/3300)
8. Kantava rakenne rakennesuunnitelmien mukaan
9. Pintamateriaali ja -käsittely huoneselostuksen mukaan

Suosittelemme rakenteeseen vedeneristysluokkaa VE 80 (TL 2 + TL 2), mutta myös VE 40 (TL 3 + TL 2) on mahdollinen. Asennuksessa ja suunnitelmissa tulee noudattaa Kattoliiton Toimivat Katot -kirjan ohjeita. Työskentely vaatii voimassa olevan määräysten mukaisen tulityökortin ja tulityöluvan.

22.10.2021 Nordic Waterproofing Oy

Piirros on ohjeellinen. Sen soveltuvuudesta rakennuskohteeseen vastaa suunnittelija.

 Kerabit®