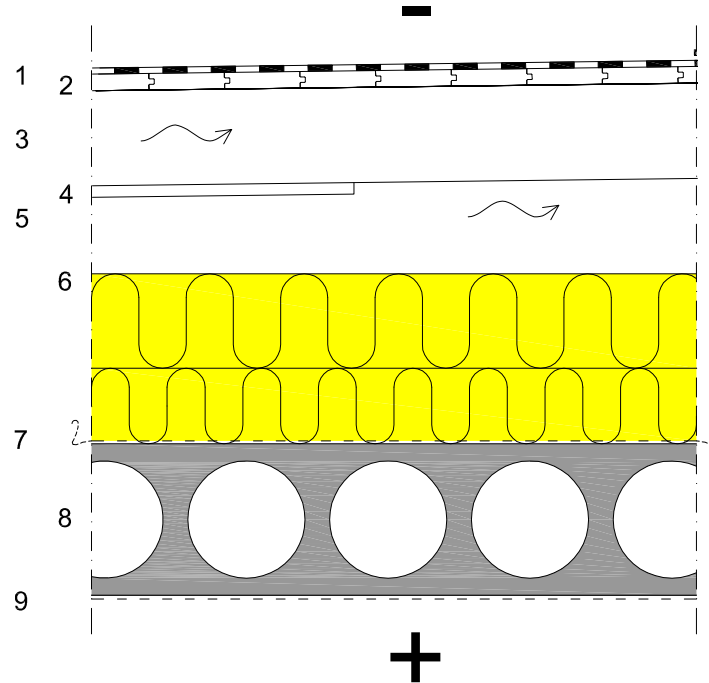


Suunnittelija	Sisältö Loivat bitumikermikatot Tuuletettu rakenne Lauta-alusta		YP-702c	
Rakennuskohde	Työnumero	Katteen paloluokka B _{ROOF(t2)}	Tekijä	Pvm
	Katon kaltevuus ≥1:80	Vedeneristysluokka VE80	Muutos	Muutospvm

MK 1:10



Rakenne ylhäältä alaspäin:

1. Kerabit 5100 T (TL 2, K-PS 170/5000 hits.) + Kerabit 3000 U (TL 2, K-MS 170/3000)
2. Ponttilauta-alusta tai soveltuva rakennuslevyalusta, esim. Kerabit OSB-kattolevy, paksuus rakennesuunnitelmien mukaan
3. Kattokannattajat rakennesuunnitelmien mukaan
4. Reuna-alueilla kattokannattajan yläpaarteen alapinnassa tuulenohjain n. 1,2 m ulkoseinältä
5. Tuuletettu ilmatila rakennesuunnitelmien mukaan (>100 mm / 200 mm / 300 mm, kattokaltevuudesta riippuen)
6. Levyvilla, esim. ISOVER KL-33, 225 mm, (U = 0,14 W/m²K). Laatan minimipaksuus 265 mm
7. Höyrynsulku, esim. Kerabit 3000 U (BH 1, TL 2, K-MS 170/3000)
8. Kantava rakenne rakennesuunnitelmien mukaan
9. Pintamateriaali ja -käsittely huoneselostuksen mukaan

Työohje (työskentely vaatii voimassa olevan Katto- ja vedeneristysalan tulityökortin sekä tulityöluvan):

- Aluskermi kiinnitetään sauma- ja pisteliimaten sekä mekaanisesti piilosaumasta.
- Pintakermi kiinnitetään kauttaaltaan hitsaten.
- Kermiä limitetään sivusaumoilta vähintään 100 mm ja päätysaumoilta 150 mm.
- Vesikatteen alustalta vaaditaan vähintään luokkaa A2 - s1, d0 (materiaalin osallistuminen paloon on rajoitettu) . Jos paloluokka ei täyty, kattopinnat on jaettava enintään 2400 m² osiin pysty- tai vaakasuorilla palokatkoilla. Ne sijoitetaan mahdollisuuksien mukaan alla olevien osastovien seinien kohdalle.

Erikoismaininnat:

- Suojakiveystä suositellaan aina, kun kyseessä on suuri katto tai tiheään rakennettu alue ja rakennuksen ympärillä ei ole erityisen roskaavaa puustoa.
- Höyrynsulkukermi (esim. Kerabit 3000 U, BH 1) toimii työnaikaisena vedeneristeenä. Käytettäessä höyrynsulkukaivoja mahdollinen sadevesi voidaan johtaa hallitusti rakennuksen ulkopuolelle, jolloin alapuolisten tilojen käyttöönotto nopeutuu, eikä ole riippuvainen kattotöiden etenemisestä eikä sääolosuhteista.

1.6.2014 KerabitPro Oy

Piirros on ohjeellinen. Sen soveltuvuudesta rakennuskohteeseen vastaa suunnittelija.